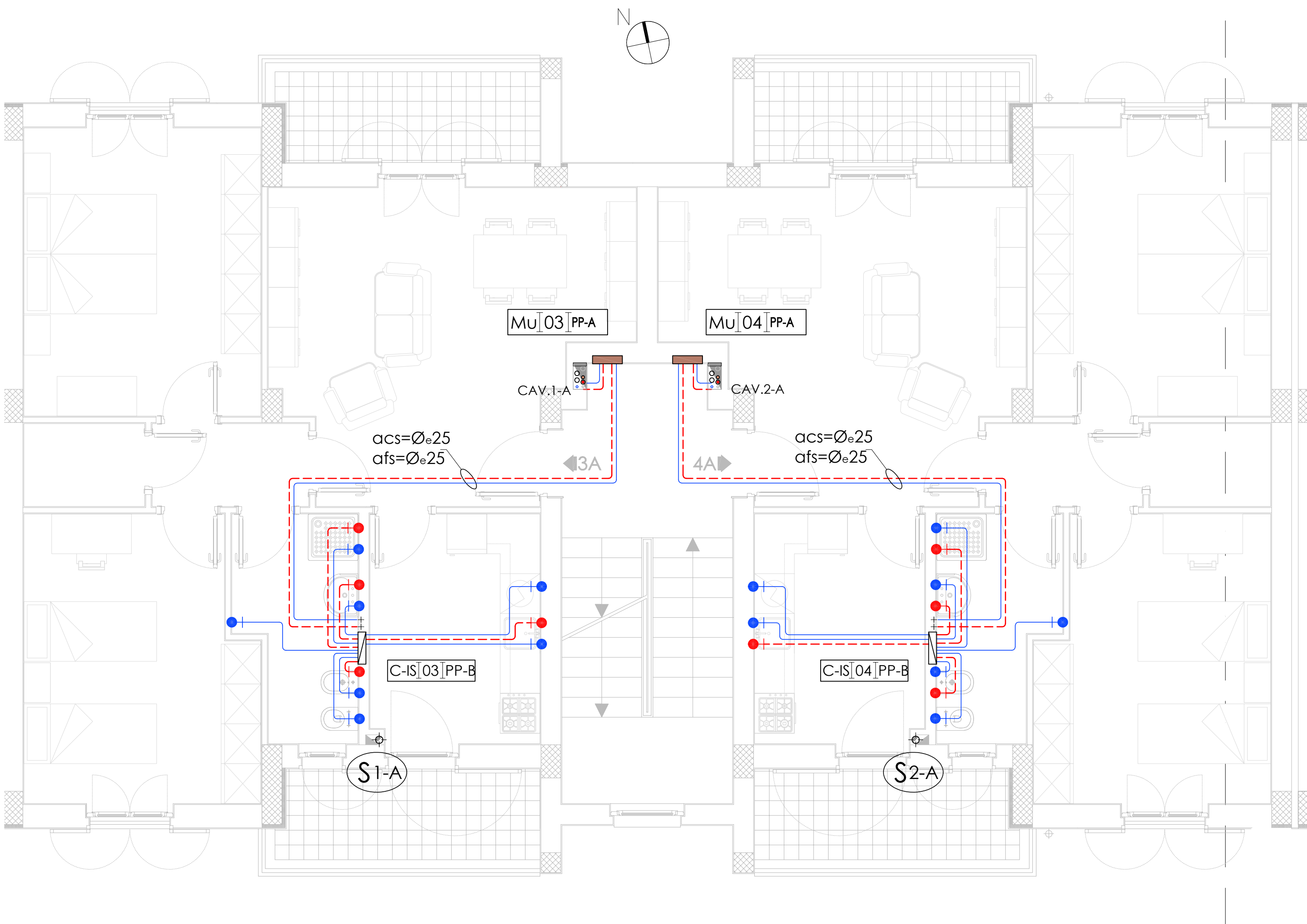
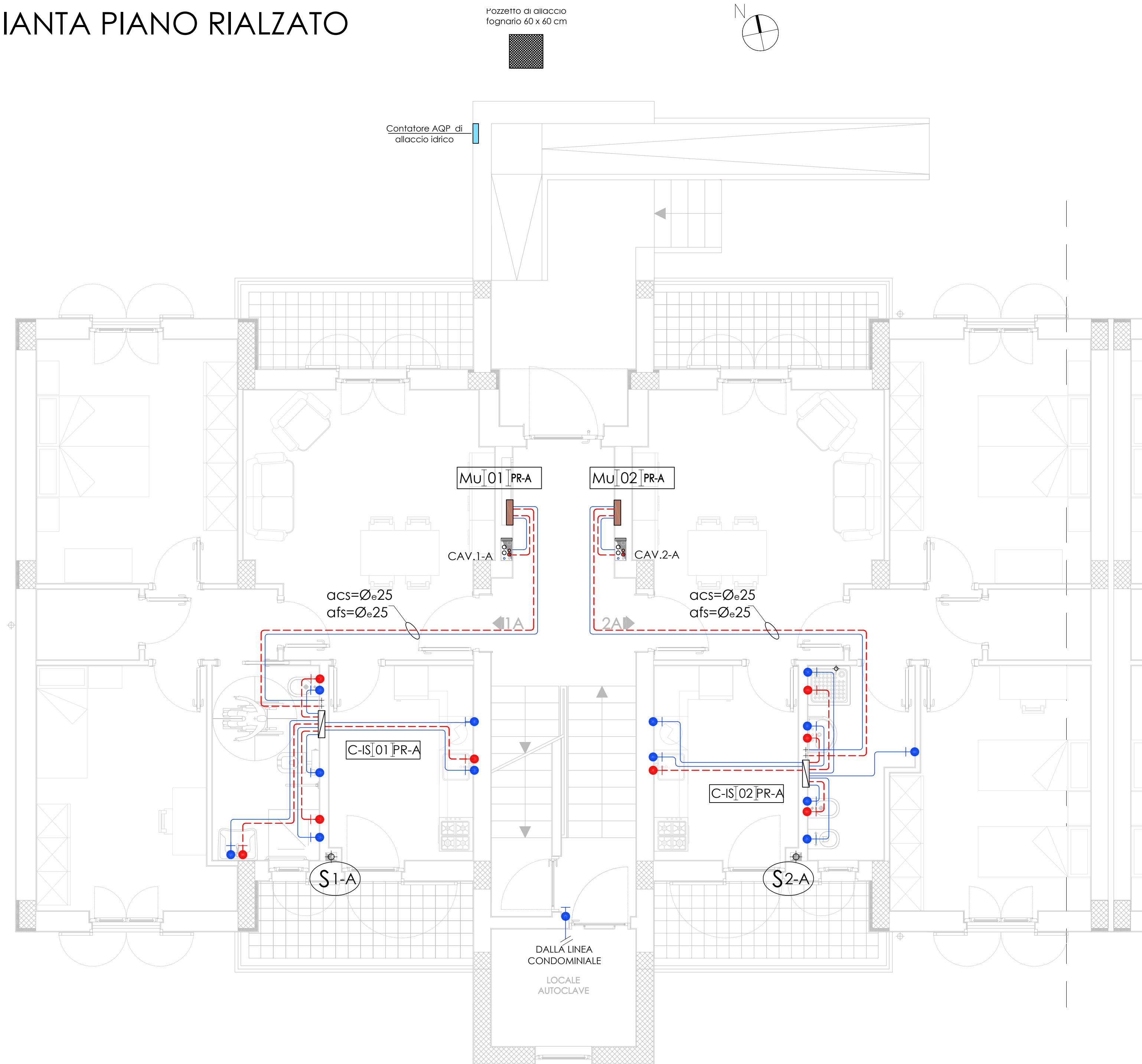


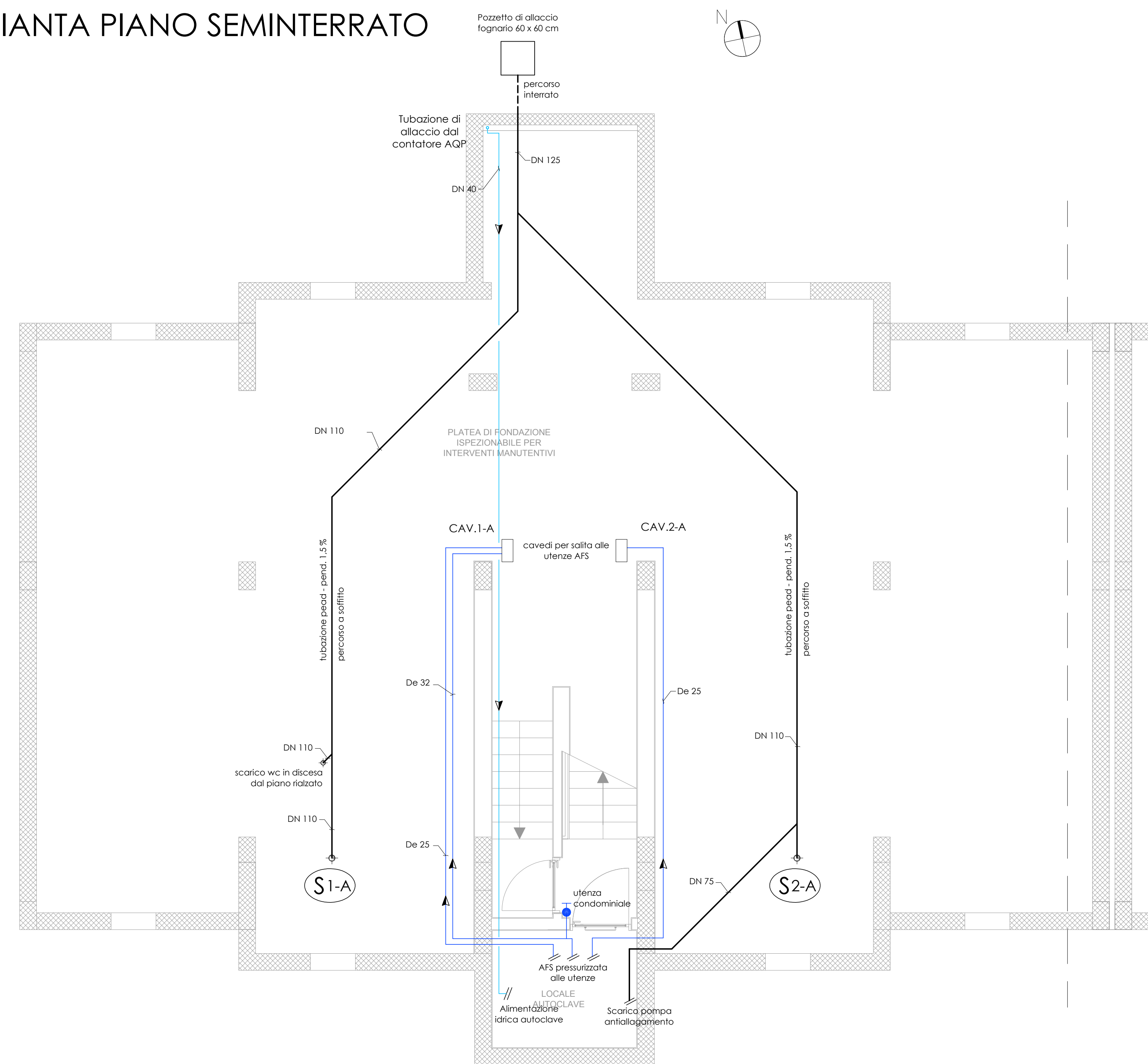
PIANTA PIANO PRIMO



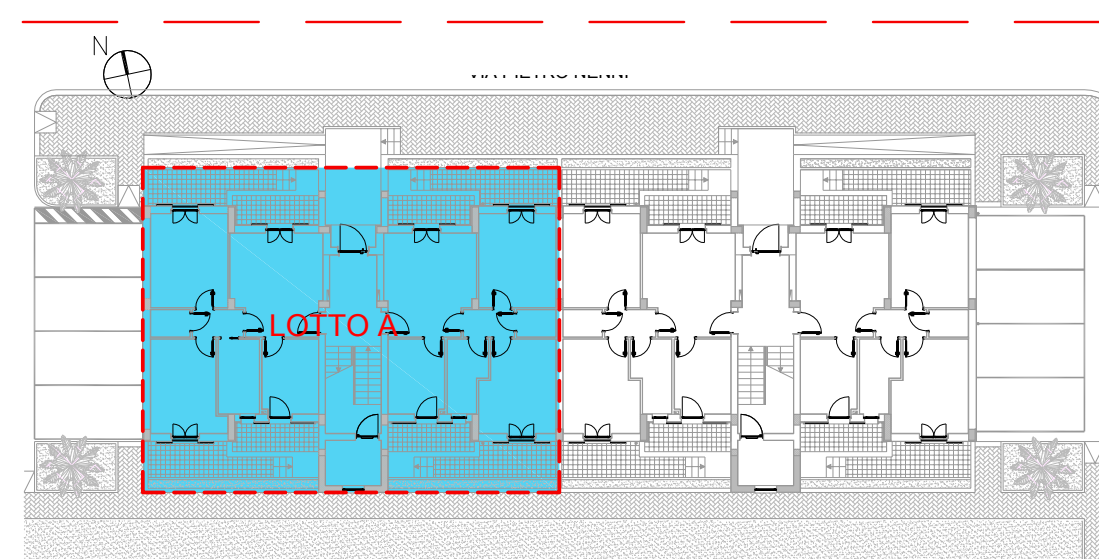
PIANTA PIANO RIALZATO



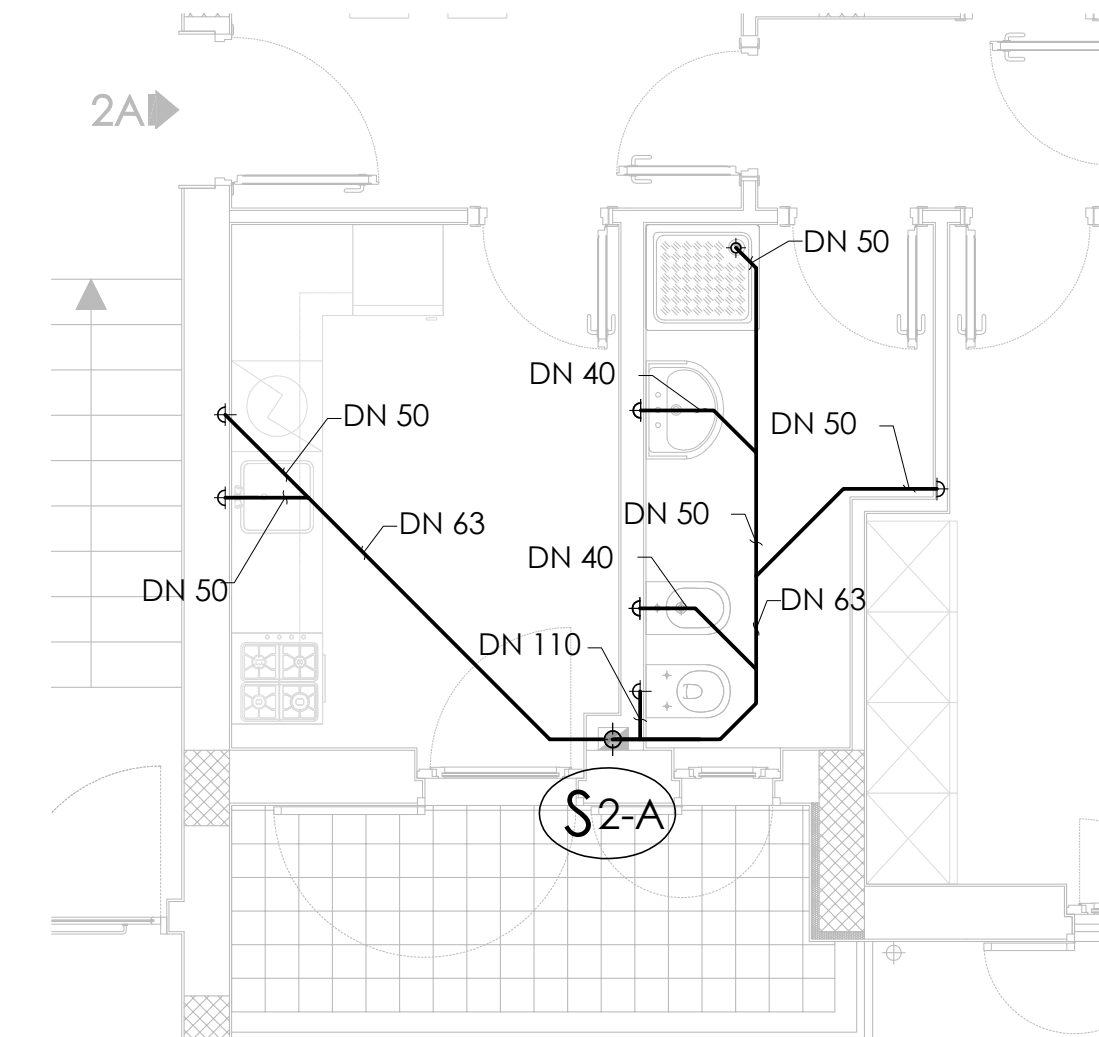
PIANTA PIANO SEMINTERRATO



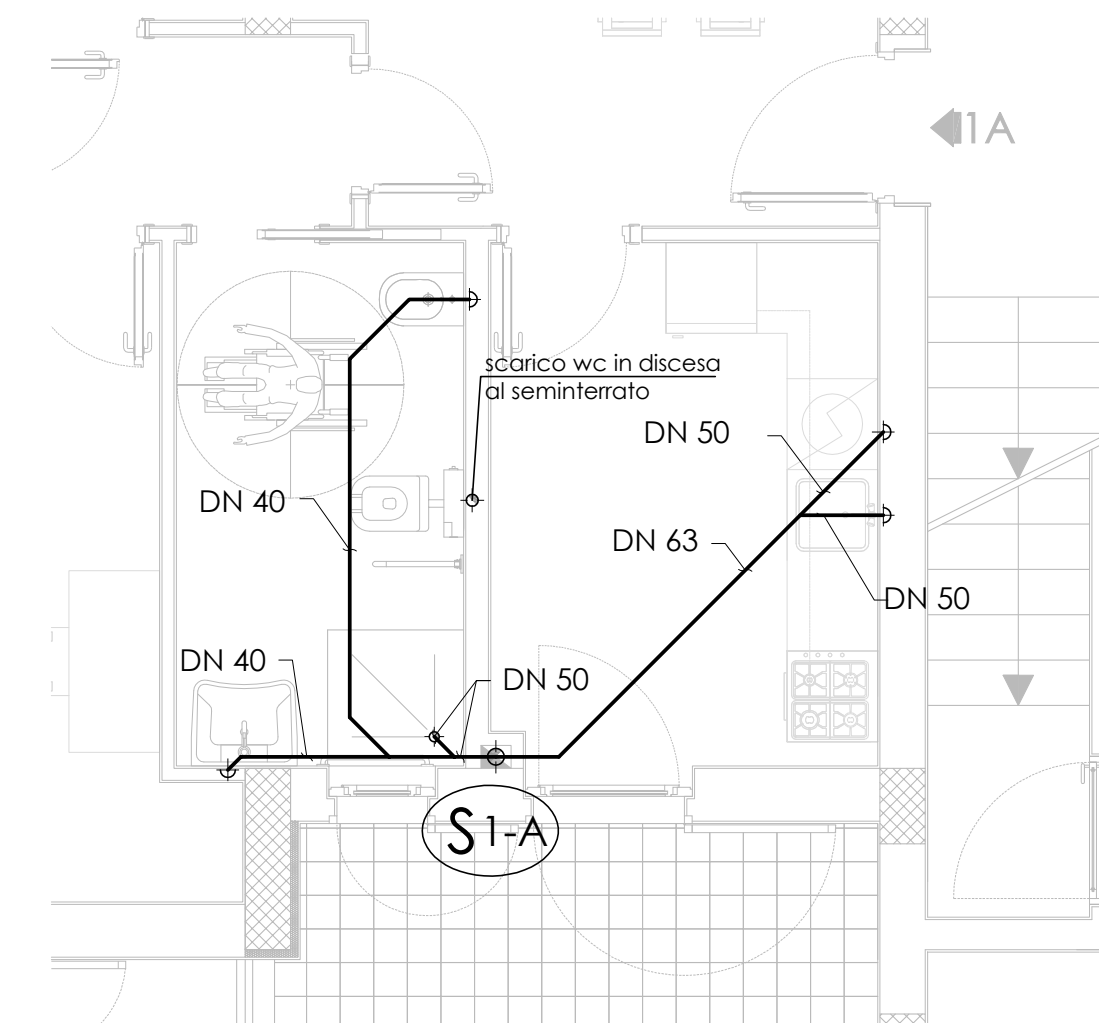
KEYPLAN



RETE SCARICHI - APPARTAMENTO TIPO



RETE SCARICHI - APPARTAMENTO CON WC-H



Legenda impianto idrico sanitario e scarichi

Simbolo	Descrizione	Simbolo	Descrizione
	Tubazione acqua di acquedotto		Identificazione del collettore idrico sanitario (C-IS - appartamento - piano e tutto)
	Tubazione acqua fredda sanitaria		Scarico in discesa a parete
	Tubazione acqua calda sanitaria		Colonna di scarico
	Tubazione di scarico		Indicazione colonna di scarico S-nm - tutto
	Punti di allaccio utenza		Pozzetto di allaccio
	Cassetto a parete con collettori di distribuzione afs e acs		

ARCA CAPITANATA
AGENZIA REGIONALE per la CASA e l'ABITARE

FONDO DI SVILUPPO E COESIONE 2007-2013
Regione Puglia - "Settore Aree Urbane - Città"

realizzazione di n° 8 alloggi di edilizia residenziale pubblica nel
Comune di TRINITAPOLI (BT) in Via Pietro Nenni

Finanziamento: € 1.200.000,00

TIMBRO	IL PROGETTISTA ARCHITETTONICO (u.o. progettazione / appalti) ing. Antonio Verrastro	IL RESPONSABILE UNICO DEL PROCEDIMENTO E VERIFICATORE DEL PROGETTO (resp. u.o. progettazione / appalti) arch. Anna Maria Tomasulo
	IL PROGETTISTA DELLE STRUTTURE E DEGLI IMPIANTI TECNOLOGICI ing. Antonio Falcone Via Campanile 39 71043 Manfredonia (FG)	IL DIRETTORE ARCA Capitanata (dirigente del Settore Tecnico) ing. Vincenzo De Devitis

TAVOLA	TITOLO	SCALA
M.07.A	IMPIANTO IDRICO SANITARIO E SCARICHI Percorsi principali e distribuzione secondaria Piante - Lotto A	1:50
AGGIORNAMENTI	L'IMPRESA	DATA
REF.		